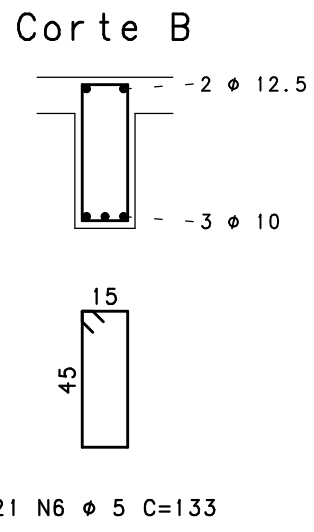
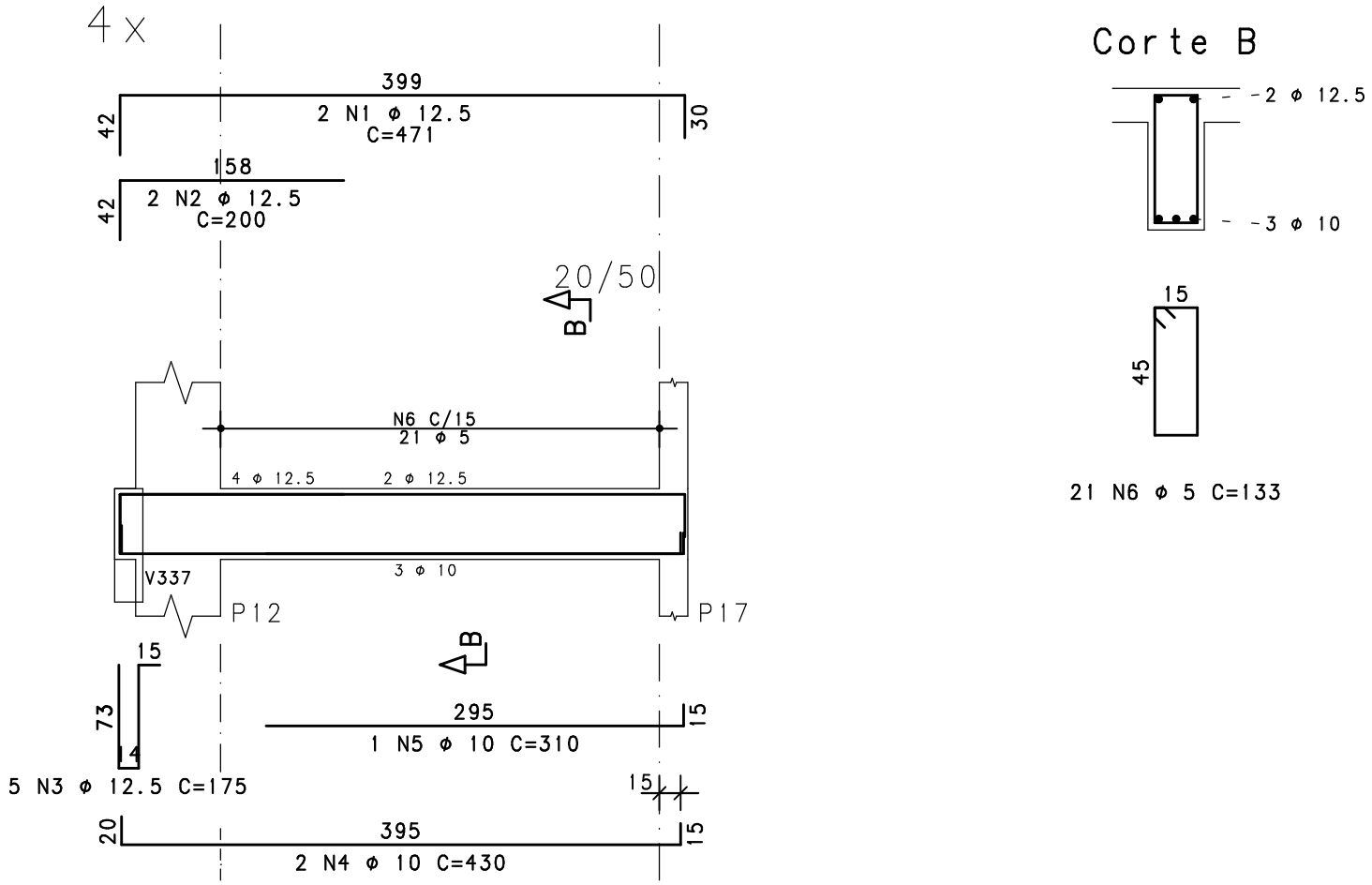
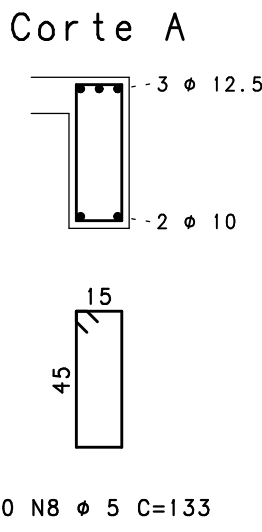
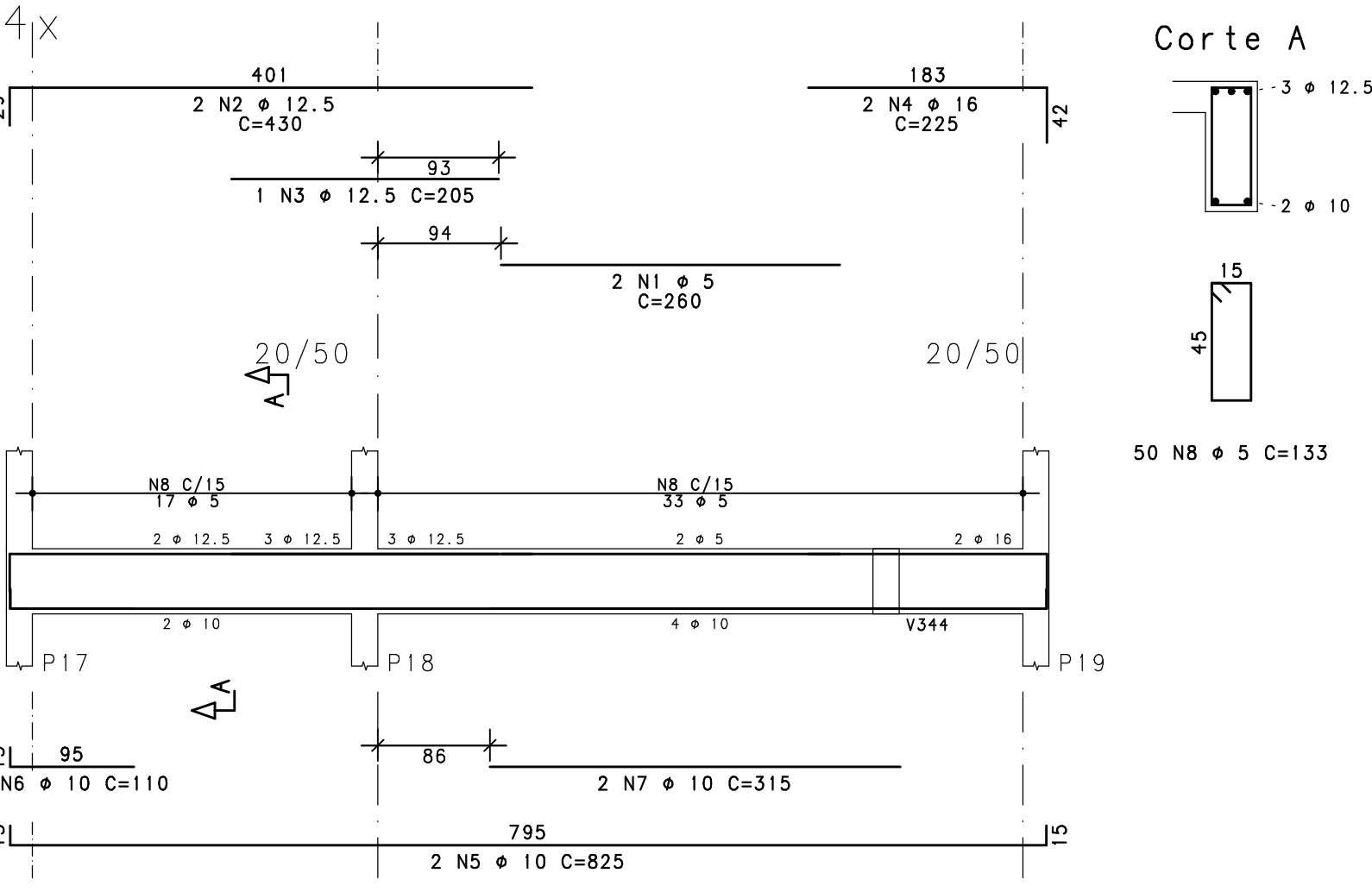


CORTE VERMELHO - PARALELA A (m - mm)				
RED	YELLOW	GREEN	CYAN	BLUE
0.25	0.50	0.13	0.30	0.40
0.10	0.18	0.08	0.10	0.15

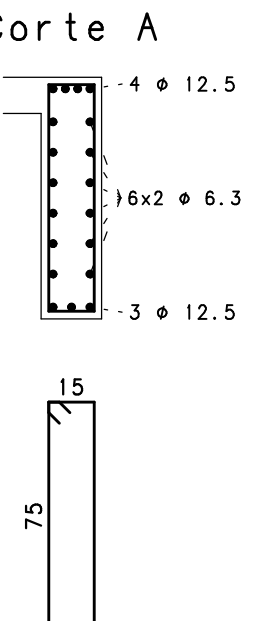
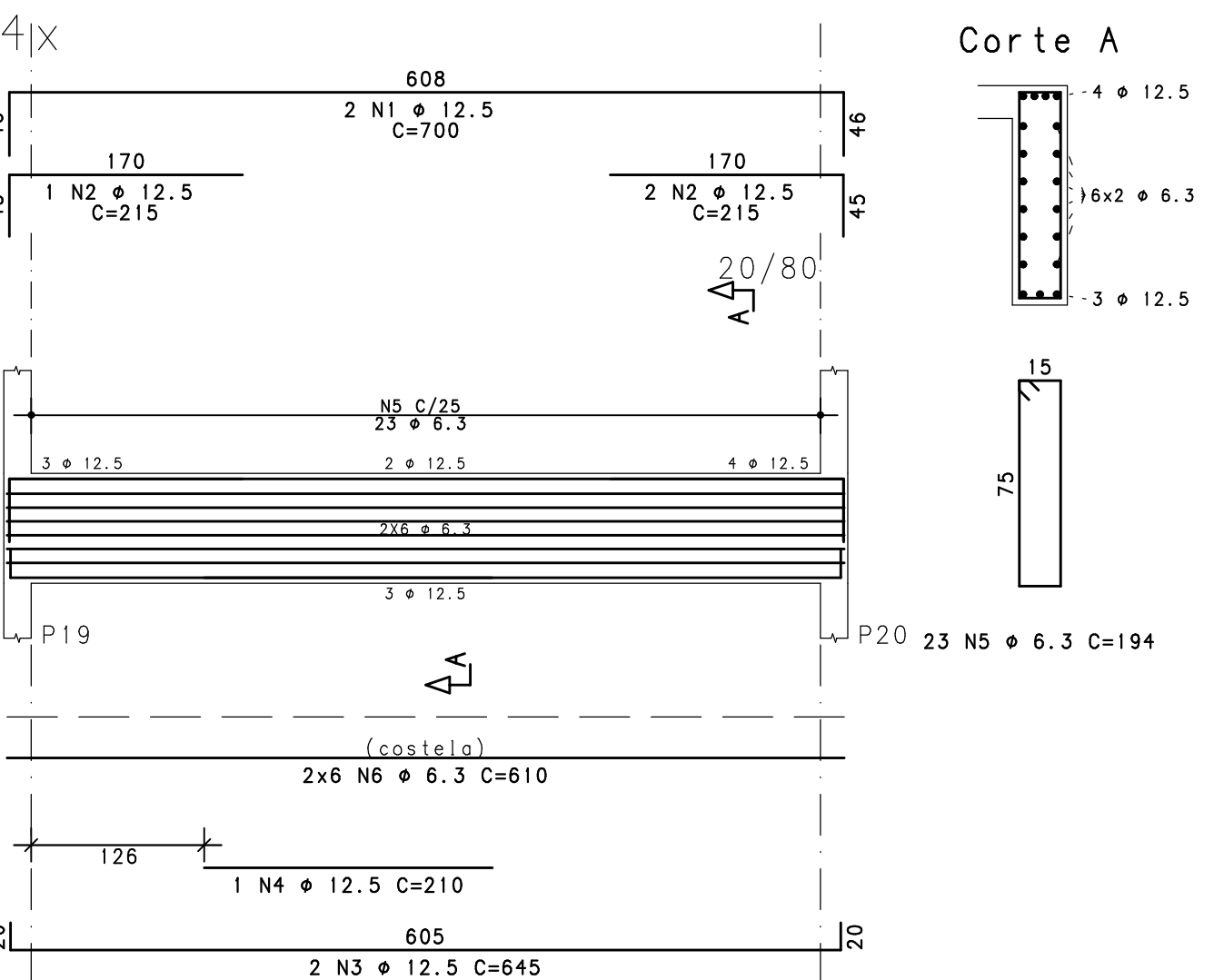
V309=V409=V509=V609



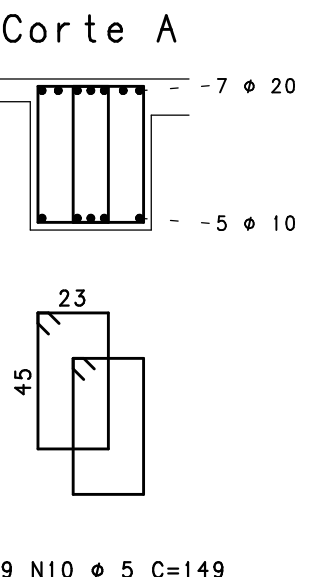
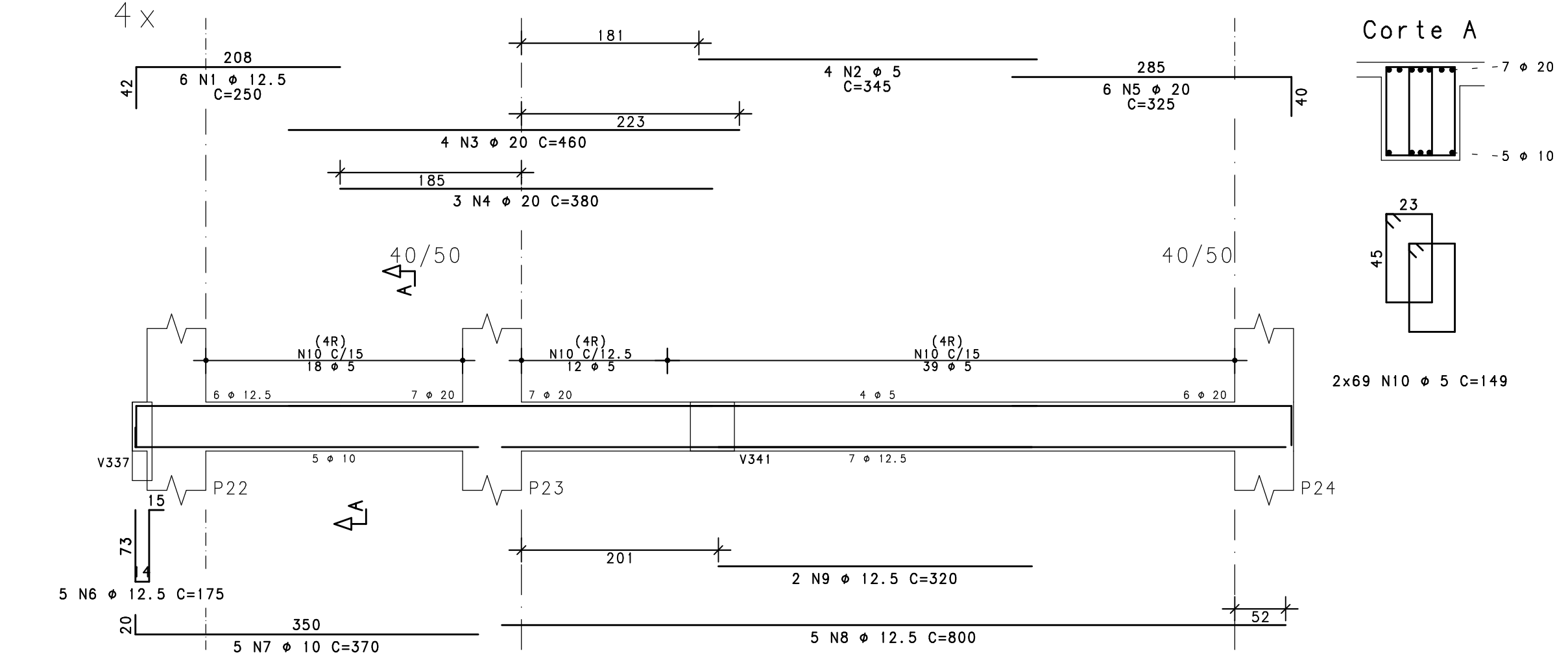
V310=V410=V510=V610



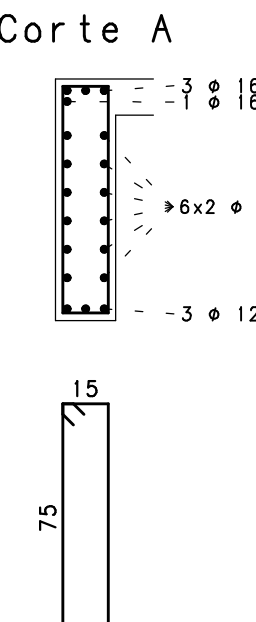
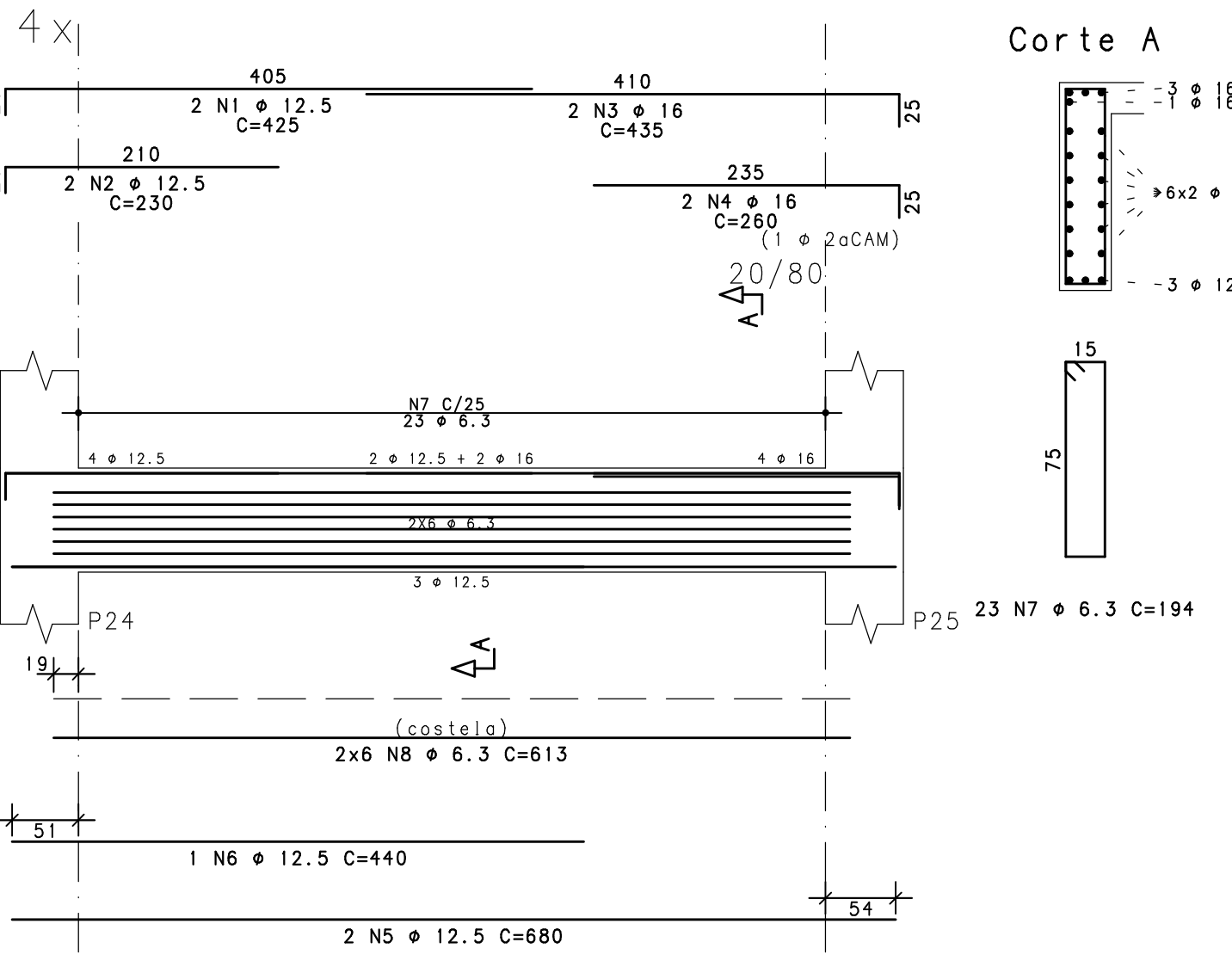
V311=V411=V511=V611



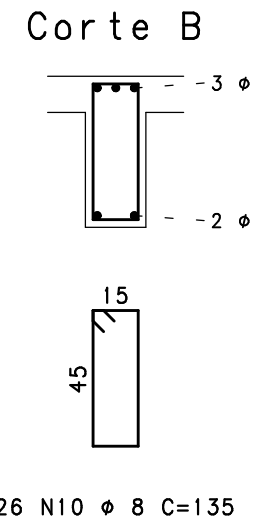
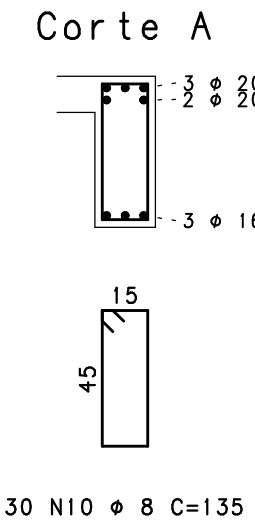
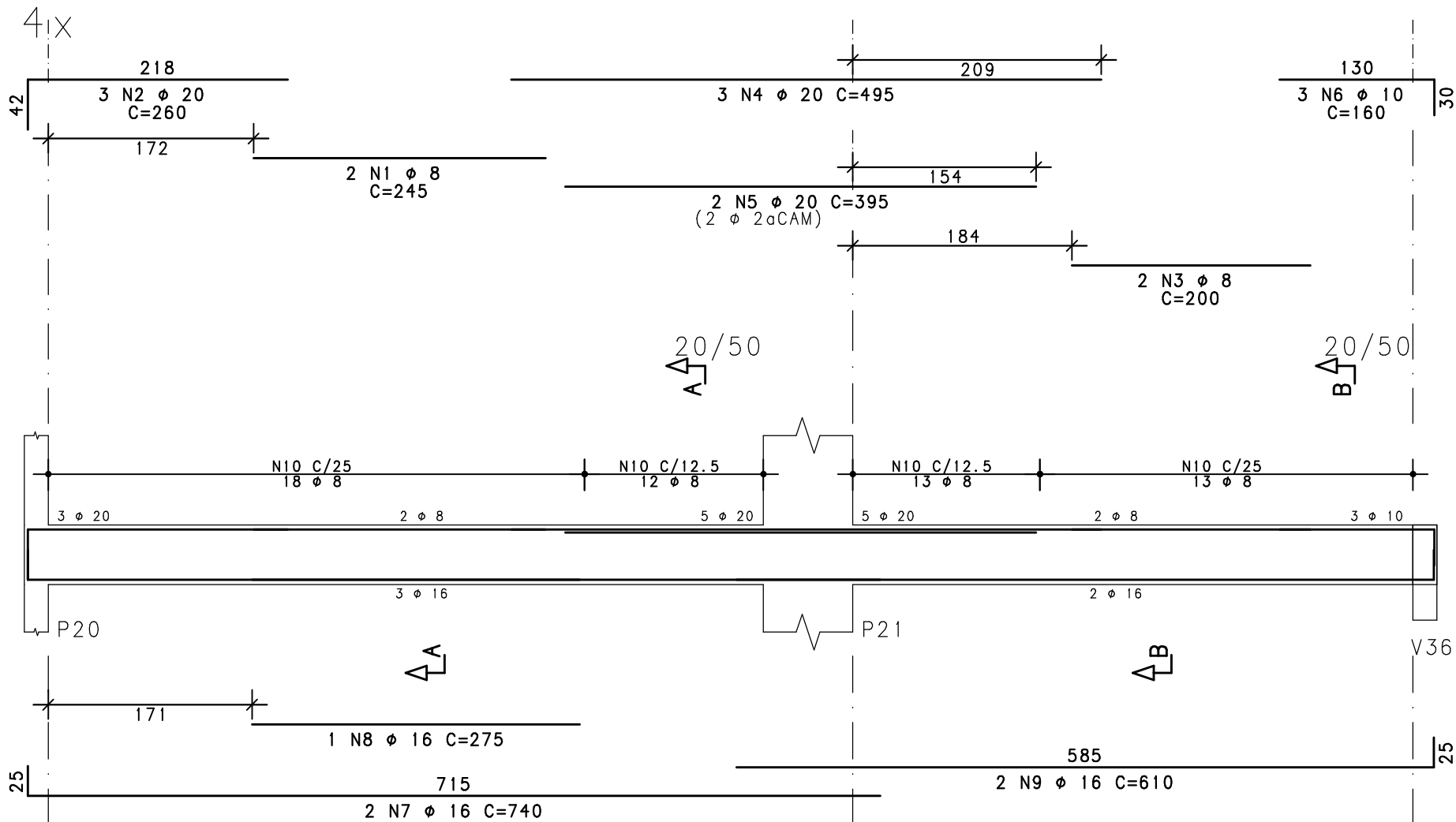
V313=V413=V513=V613



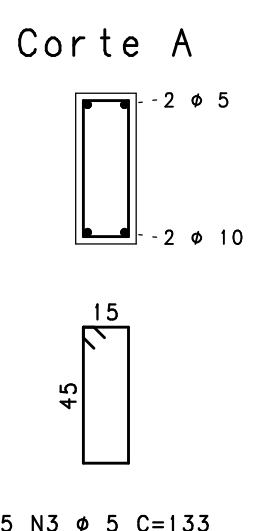
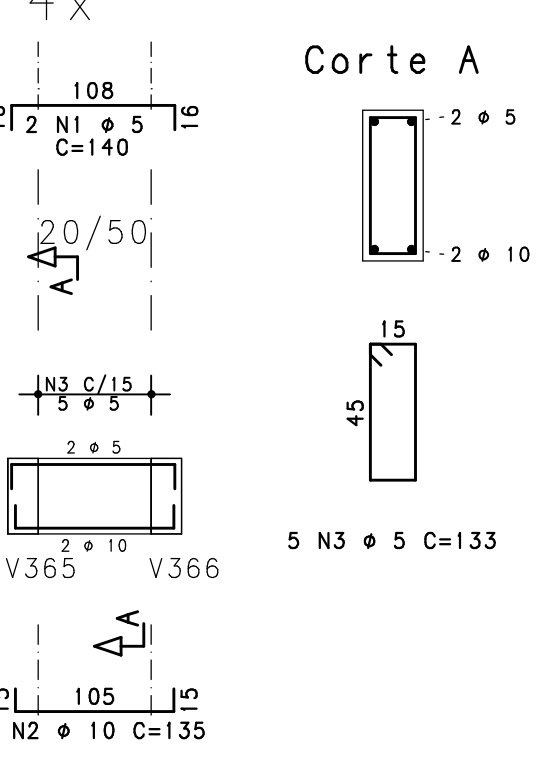
V314=V414=V514=V614



V312=V412=V512=V612



V326=V426=V526=V626



- NOTAS
- DIMENSÕES EM CENTÍMETROS, ELEVACOES EM METROS
  - CONCRETO ESTRUTURAL:  
Fck>= 20 MPa (ESTACAS TIPO RAIZ) - ARGAMASSA;  
CONSUMO DE CIMENTO>=600,0kg/m³; RELACAO A/C ENTRE 0,5 E 0,6;  
AGREGADO - AREIA.  
Fck>= 30 MPa (DEMAIS ELEMENTOS ESTRUTURAIS); CONSUMO DE CIMENTO  
CONSUMO DE CIMENTO >=320,0kg/m³.
  - FATOR AGUA/CEMENTO MAXIMO: 0,60
  - CLASSE DE AGRESSIVIDADE II - URBANA
  - MÓDULO DE ELASTICIDADE INICIAL A 28 DIAS IGUAL A 30670 MPa
  - REALIZAR OS PROCEDIMENTOS DE CURA, RETIRADA DE FORMAS E DO ESCORAMENTO CONFORME NBR 14931:2004 E MEMORIAL DESCRITIVO. PROCEDER COM A CURA ÚMIDA POR NO MÍNIMO 07 (SETE) DIAS OU UTILIZAR A CURA QUÍMICA DOS ELEMENTOS DE CONCRETO.
  - A EXECUÇÃO DA ESTRUTURA DEVERÁ CONTAR COM O ACOMPANHAMENTO DE UM TECNOLÓGISTA DE CONCRETO
  - O ENGENHEIRO RESPONSÁVEL PELA OBRA DEVERÁ OBEDECER AS RECOMENDAÇÕES DAS NORMAS TÉCNICAS APLICÁVEIS, DEDICANDO ESPECIAL ATENÇÃO AS SEGUINTE ATIVIDADES:  
8.1. CONCRETO: PREPARO, CONTROLE, RECEBIMENTO, TRANSPORTE, LANCAMENTO, ADENSAMENTO E CURA  
8.2. FORMA: CONFERÊNCIA DAS MEDIDAS E POSIÇÕES, LIMPEZA, ESTANQUEIDADE, SATURAÇÃO DAS FORMAS ABSORVENTES (RETIRAR EXCESSO DE AGUA), CUIDADO COM O USO DOS DESMOLDANTES E RETIRADA DAS FORMAS  
8.3. ARMACAO: LIMPEZA, MONTAGEM, COBRIMENTO (USO DE ESPACADORES PLÁSTICOS ADEQUADOS), E GARANTIA DA POSIÇÃO DAS ARMADURAS ANTES E DURANTE A CONCRETAGEM
  - COBRIMENTO MÍNIMO DA ARMADURA:  
LAJES=2,0cm; VIGAS E PILARES=2,5cm; BLOCOS=5,0CM; ESTACAS=4,0cm. OBRA COM RÍGIDO CONTROLE DE QUALIDADE.
  - RECOMENDA-SE QUE OS MATERIAIS (AÇO E CONCRETO) UTILIZADOS NESTE PROJETO SEJAM SUBMETIDOS A ENSAIOS TECNOLÓGICOS
  - PREVER DRENAGEM E/OU IMPERMEABILIZAÇÃO PARA AS CORTINAS (CONTENCÕES).
  - CONFERIR MEDIDAS NO LOCAL.

AÇO	POS	BIT (mm)	QUANT	COMPRIMENTO	
				UNIT (cm)	TOTAL (cm)
V309=V409=V509=V609 (X4)					
50A	1	12.5	8	471	3768
50A	2	12.5	8	200	1600
50A	3	12.5	20	175	3500
50A	4	10	8	430	3440
50A	5	10	4	310	1240
60A	6	5	84	133	1117
V310=V410=V510=V610 (X4)					
60A	1	5	8	260	2080
50A	2	12.5	8	430	3440
50A	3	12.5	4	205	820
50A	4	16	8	225	1800
50A	5	10	8	825	6600
50A	6	10	4	110	440
50A	7	10	8	315	2520
60A	8	5	200	133	2660
V311=V411=V511=V611 (X4)					
50A	1	12.5	8	700	5600
50A	2	12.5	12	215	2580
50A	3	12.5	8	645	5160
50A	4	12.5	4	210	840
50A	5	6.3	92	194	17848
50A	6	6.3	48	610	29280
V312=V412=V512=V612 (X4)					
50A	1	8	8	245	1960
50A	2	12	12	260	3120
50A	3	8	8	200	1600
50A	4	20	12	495	5940
50A	5	20	8	395	3160
50A	6	10	12	160	1920
50A	7	16	8	740	5920
50A	8	16	4	275	1100
50A	9	16	8	610	4880
50A	10	8	8	135	30240
V313=V413=V513=V613 (X4)					
50A	1	12.5	24	250	6000
60A	2	5	16	345	5520
50A	3	20	16	460	7360
50A	4	20	12	380	4560
50A	5	20	24	325	7800
50A	6	12.5	20	175	3500
50A	7	10	20	370	7400
50A	8	12.5	20	800	16000
50A	9	12.5	8	320	2560
60A	10	5	552	149	82248
V314=V414=V514=V614 (X4)					
50A	1	12.5	8	425	3400
50A	2	12.5	8	230	1840
50A	3	16	8	435	3480
50A	4	16	8	260	2080
50A	5	12.5	8	680	5440
50A	6	12.5	4	440	1760
50A	7	6.3	92	194	17848
50A	8	6.3	48	613	29424
V326=V426=V526=V626 (X4)					
60A	1	5	8	140	1120
50A	2	10	8	135	1080
60A	3	5	20	133	2660

RESUMO AÇO CA 50-60			
ACO	BIT (mm)	COMPR (m)	PESO (kg)
60A	5	1314	202
50A	6.3	944	231
50A	8	338	134
50A	10	246	152
50A	12.5	678	653
50A	16	193	304
50A	20	319	788
Peso Total		60A =	202 kg
Peso Total		50A =	2261 kg

EXE	00	PROJETO EXECUTIVO - LICITAÇÃO OBRA	EFICÁCIA	31/07/20
REVCOMP	02	REVISÃO PROJETO EXECUTIVO - REF EXE 2	EFICÁCIA	24/07/20
REVCOMP	01	REVISÃO PROJETO EXECUTIVO - REF EXE	EFICÁCIA	03/07/20
REVCOMP	00	EMISSION INICIAL EXECUTIVO	EFICÁCIA	25/04/20
ANT	01	REVISÃO ANTEPROJETO	EFICÁCIA	20/02/20
ANT	00	EMISSION INICIAL ANTEPROJETO	EFICÁCIA	21/11/19
TIPO	REV	DESCRIÇÃO	DESENHO	DATA

REVISÕES

MINISTÉRIO PÚBLICO DO ESTADO DE MINAS GERAIS SEDE DAS PROMOTORIAS DE JUSTIÇA DE JUIZ DE FORA			
ENDEREÇO:		ÁREA TERRENO:	
RUA JOSÉ CALIL AHOAGI, LOTE F, BAIXADA DO PARAIBUNA		2.996,30m2	
PROPRIETÁRIO:		ÁREA CONSTRUÍDA:	
		7.266,36m2	
PROCURADORIA GERAL DE JUSTIÇA DO ESTADO DE MINAS GERAIS		CNPJ:	
		20.971.057/0001-4	
PROJETO DE ESTRUTURA DE CONCRETO ARMADO			
EMPRESA:		CNPJ:	
ENGENHEIRO FABRÍCIO SILVA LIMA CREA: 80.082/D-MG EFICÁCIA PROJETOS E CONSULTORIA LTDA		06.301.115/0001-00	
RESPONSÁVEL TÉCNICO:		CREA:	
NELSON URIAS PINTO GARIGLIO DA SILVA		82.624/D-MG	
CONTEÚDO:		DATA:	FOLHA:
ARMACÃO DE VIGAS - 3o ao 6o PAVIMENTOS - 02/10		31/07/20	70/126
		ESCALA:	
		INDICADA	